



LOUIS CHEVROLET
SWISS WATCHES

MODE D'EMPLOI LC8

Version 1
Septembre 2022



Félicitations et merci de votre achat.

**En choisissant cette montre, vous entrez dans l'univers
Louis Chevrolet !**

Louis Chevrolet étant d'origine Suisse, et qui plus est venant de quelques kilomètres seulement de notre manufacture, nous nous devons de faire honneur à cet homme illustre qui aura marqué l'histoire.

De la mécanique automobile à la précision horlogère, il n'y avait qu'un pas à franchir. Celui-ci était d'autant plus facile que son père était lui-même un horloger talentueux.

Vous faites désormais partie des milliers d'ambassadeurs et ambassadrices de notre marque!

Bienvenue dans la grande famille Louis Chevrolet.

André SAUNIER
CEO



Contact



LOUIS CHEVROLET SWISS WATCHES SA
Rue Pierre Péquignat 11
2900 Porrentruy - Suisse



info@louischevrolet.ch



+41 (0)32 465 38 08



[@louischevrolet](https://www.facebook.com/louischevrolet)



[louischevroletwatches](https://www.instagram.com/louischevroletwatches)



[Louis Chevrolet Swiss Watches](https://www.linkedin.com/company/louis-chevrolet-swiss-watches)

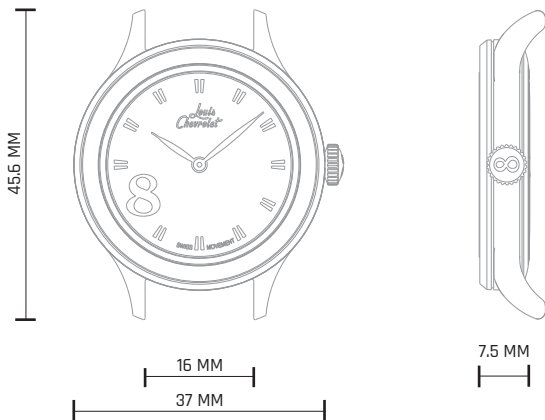




Caractéristiques techniques	p.6
Présentation de la montre	p.7
Changement de bracelet et bague	p.8
Mise à l'heure	p.10



Caractéristiques techniques



Boîtier

31.8 grammes
Acier inoxydable 316L
Glace saphir antireflets 2 faces
Étanche 30 mètres / 100 feet

Mouvement

RONDA 762.E
Heures, minutes
Autonomie de 10 ans



Présentation de la montre



- 1 - Aiguille des heures
- 2 - Aiguille des minutes

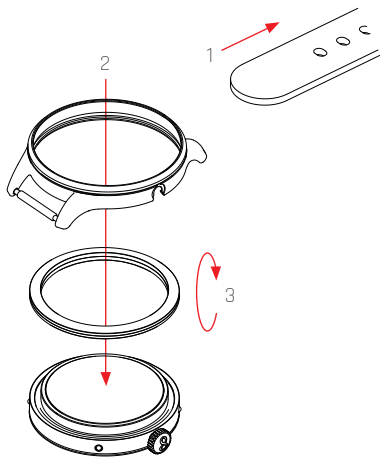
3 - Couronne

A : Position normale

B : Position de mise à l'heure



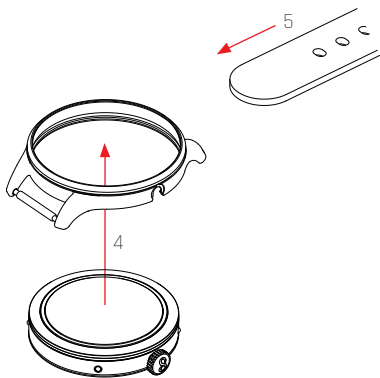
Changement de bracelet et bague (1/2)



- 1. Retirer le bracelet
- 2. Pousser sur la glace pour déclipser la montre
- 3. Changer ou retourner la bague en place



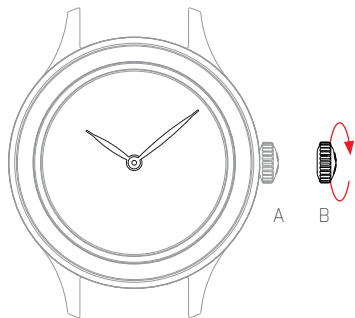
Changement de bracelet et bague (2/2)



- 4. Reclipser la montre
- 5. Insérer le bracelet de votre choix



Mise à l'heure



- Tirez la couronne en position B.
(la montre s'arrête)
- Tournez la couronne jusqu'à ce que l'heure actuelle s'affiche.
- Repoussez la couronne en position A.

"NEVER
GIVE UP"